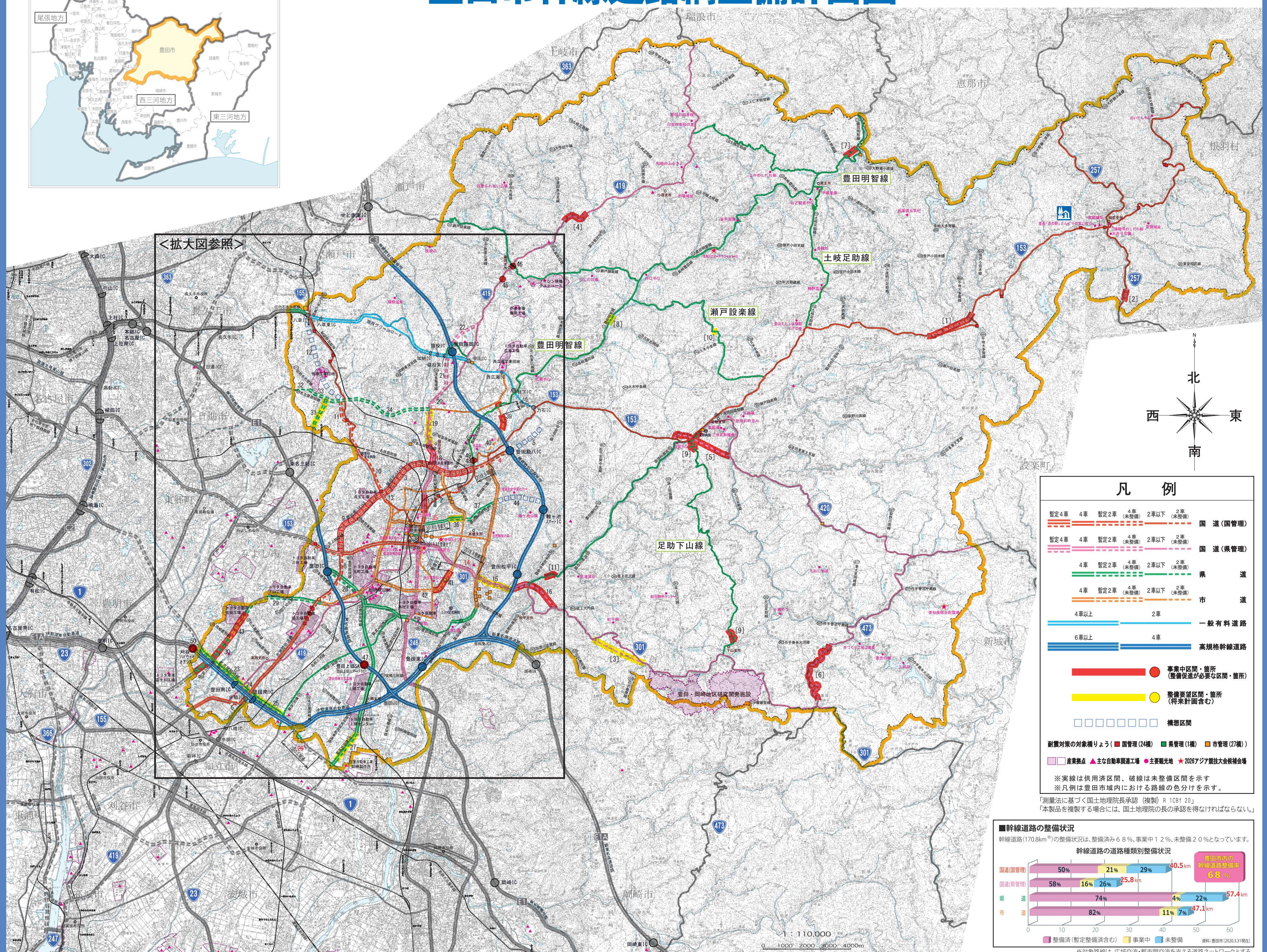
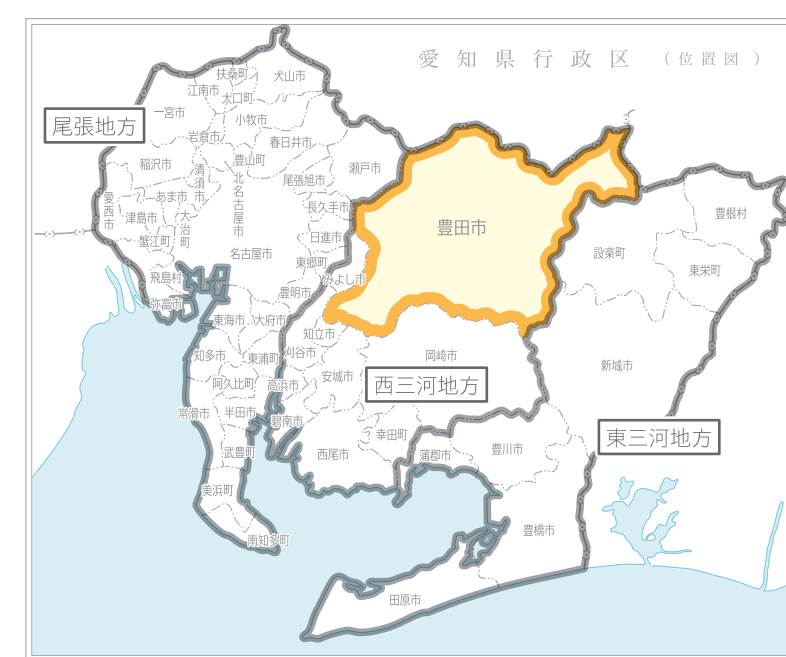


豊田市を取巻く広域道路計画

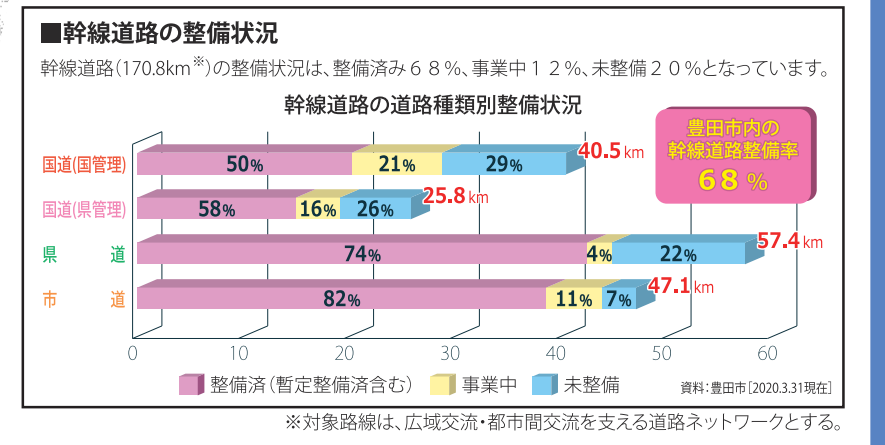
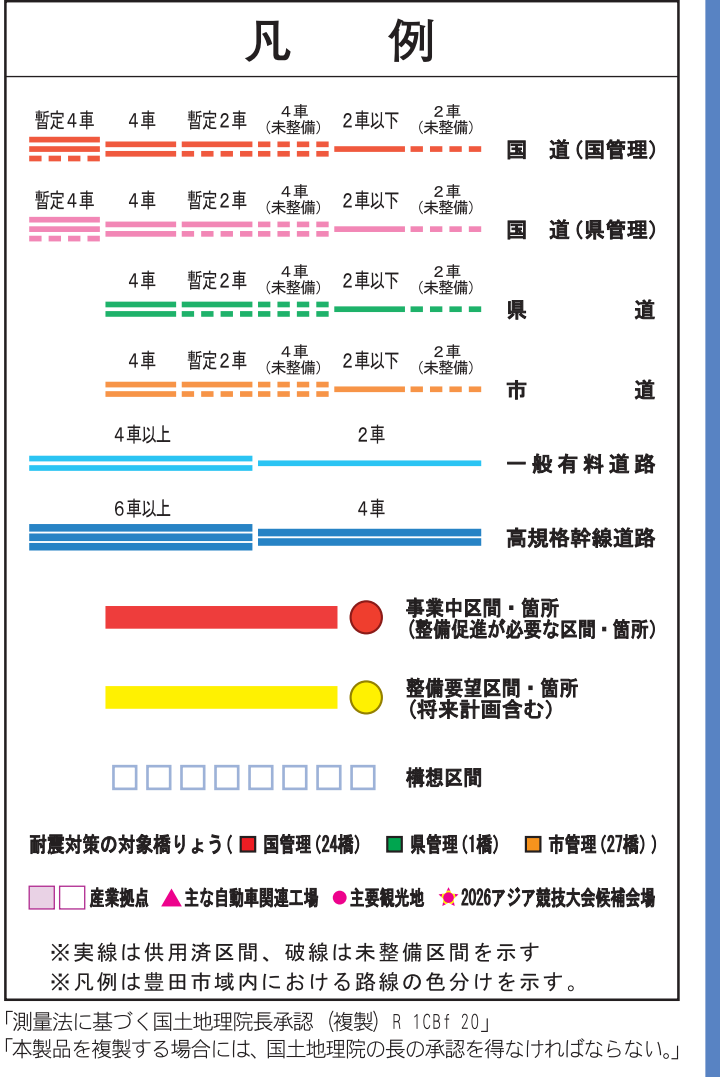


豊田市幹線道路網整備計画図

市域全体図



拡大図



【幹線道路路線別内訳表】

| No. | 道路名 | 都市計画道路名 | 事業箇所 | 管理者(事業者) | 区間延長(km) | 幅員(m) | 車線数 | 現状 | 主要施策 |
|-----|------------|-----------|-------------|----------|----------|-------|-----|------------|-----------|
| 1 | 国道153号 | 153号西バイパス | 東新町～千足町 | 国 | 1.6 | 41 | 8 | 暫定整備済み | ① ② ③ ④ ⑤ |
| 2 | 国道153号 | 平戸橋上橋 | 荒井町 | 国 | 0.3 | 16 | 2 | 暫定整備済み | ① ② ③ ④ ⑤ |
| 3 | 国道153号 | 豊田北バイパス | 連妻町～扶桑町 | 国 | 5.7 | 25 | 4 | 整備中 | ① ② ③ ④ ⑤ |
| 4 | 国道153号 | 豊田北バイパス | 勘八町 | 国 | 1.5 | 25 | 4 | 暫定整備済み | ① ② ③ ④ ⑤ |
| 5 | 国道153号 | 豊田北バイパス | 勘八町 | 国 | 1.9 | 未定 | 未定 | 未整備 | ① ② ③ ④ ⑤ |
| 6 | 国道153号 | 豊田南バイパス | 勘八町 | 国 | 0.6 | 20 | 4 | 暫定整備済み | ① ② ③ ④ ⑤ |
| 7 | 国道153号 | 豊田南バイパス | 美山町～堤町 | 国 | 2.9 | 30 | 4 | 暫定整備済み | ① ② ③ ④ ⑤ |
| 8 | 国道153号 | 豊田南バイパス | 松本町 | 国 | 1.1 | 45 | 4 | 暫定整備済み | ① ② ③ ④ ⑤ |
| 9 | 国道153号 | 豊田南バイパス | 東新町～連妻町 | 国 | 3.7 | 32 | 4 | 整備中 | ① ② ③ ④ ⑤ |
| 10 | 国道155号 | 国道155号線 | 連妻町～保見町 | 国 | 3.2 | 25 | 4 | 未整備 | ① ② ③ ④ ⑤ |
| 11 | 国道155号 | 国道155号線 | 保見町 | 国 | 1.4 | 25 | 4 | 未整備 | ① ② ③ ④ ⑤ |
| 12 | 国道155号 | 国道155号線 | 八草町～保見町 | 国 | 4.4 | 未定 | 2 | 未整備 | ① ② ③ ④ ⑤ |
| 13 | 国道155号 | 豊田刈谷線 | 横山町 | 国 | 0.6 | 25 | 4 | 未整備 | ① ② ③ ④ ⑤ |
| 14 | 国道301号 | 久澄橋線 | 野見山稲橋 | 県 | 1.3 | 25 | 4 | 整備済み | ① ② ③ ④ ⑤ |
| 15 | 国道301号 | 久澄橋線 | 泉町～松平志賀町 | 県 | 1.4 | 25 | 4 | 未整備 | ① ② ③ ④ ⑤ |
| 16 | 国道301号 | 久澄橋線 | 松平志賀町 | 県 | 3.1 | 10 | 2 | 整備中 | ① ② ③ ④ ⑤ |
| 17 | 国道419号 | 豊田多治見線 | 梅坪町～東梅坪町 | 県 | 0.7 | 25 | 4 | 整備済み | ① ② ③ ④ ⑤ |
| 18 | 国道419号 | 豊田多治見線 | 上原町～四郷町 | 県 | 1.3 | 28 | 4 | 整備中 | ① ② ③ ④ ⑤ |
| 19 | 国道419号 | 豊田多治見線 | 四郷町～亀百町 | 県 | 1.5 | 25 | 4 | 未整備 | ① ② ③ ④ ⑤ |
| 20 | 国道419号 | 豊田多治見線 | 亀百町 | 県 | 0.9 | 25 | 4 | 未整備 | ① ② ③ ④ ⑤ |
| 21 | 国道419号 | 豊田多治見線 | 亀百町～西中山町 | 県 | 1.5 | 25 | 4 | 未整備 | ① ② ③ ④ ⑤ |
| 22 | 国道419号 | 豊田多治見線 | 高中山町 | 県 | 1.5 | 25 | 4 | 未整備 | ① ② ③ ④ ⑤ |
| 23 | (主)名古屋岡崎線 | 名古屋岡崎線 | 刈谷市境～生駒町横山 | 県 | 2.7 | 50 | 4 | 暫定整備済み | ① ② ③ ④ ⑤ |
| 24 | (主)名古屋岡崎線 | 名古屋岡崎線 | 生駒町横山～生駒町東山 | 県 | 0.4 | 50 | 6 | 暫定整備済み | ① ② ③ ④ ⑤ |
| 25 | (主)名古屋岡崎線 | 名古屋岡崎線 | 生駒町東山～生駒町藤島 | 県 | 2.5 | 50 | 4 | 暫定整備済み | ① ② ③ ④ ⑤ |
| 26 | (主)名古屋岡崎線 | 名古屋岡崎線 | 吉原町～和合町 | 県 | 0.3 | 50 | 4 | 暫定整備済み | ① ② ③ ④ ⑤ |
| 27 | (主)豊田安城線 | 豊田安城線 | 井原町～福受町 | 県 | 1.8 | 20 | 4 | 未整備(一部整備済) | ① ② ③ ④ ⑤ |
| 28 | (主)豊田安城線 | 豊田安城線 | 美山町～土橋町 | 県 | 1.8 | 44 | 8 | 暫定整備済み | ① ② ③ ④ ⑤ |
| 29 | (主)宮上知立線ほか | 豊田刈谷線 | 上丘町～本田町 | 県 | 2.4 | 30 | 4 | 暫定整備済み | ① ② ③ ④ ⑤ |

【幹線道路路線別内訳表】

| No. | 道路名 | 都市計画道路名 | 事業箇所 | 管理者(事業者) | 区間延長(km) | 幅員(m) | 車線数 | 現状 | 主要施策 |
|-----|-------------|-------------|-----------|----------|----------|-------|-----|------|-----------|
| 30 | (一)宮上知立線ほか | 豊田刈谷線 | 大島町～中田町 | 県 | 2.2 | 30 | 4 | 整備中 | ① ② ③ ④ ⑤ |
| 31 | (主)豊田知立線 | 豊田知立線 | 田原町～みよし市場 | 県 | 1.5 | 25 | 4 | 未整備 | ① ② ③ ④ ⑤ |
| 32 | (主)名古屋豊田線 | 名古屋豊田線 | 日進市場～田原町 | 県 | 0.6 | 16 | 2 | 未整備 | ① ② ③ ④ ⑤ |
| 33 | (主)名古屋豊田線 | 名古屋豊田線 | 田原町 | 県 | 1.6 | 30 | 4 | 未整備 | ① ② ③ ④ ⑤ |
| 34 | (主)名古屋豊田線 | 名古屋豊田線 | 田原町～亀百町 | 県 | 4.4 | 30 | 4 | 未整備 | ① ② ③ ④ ⑤ |
| 35 | (一)豊田豊田線 | 豊田豊田線 | 日之出町～香田町 | 県 | 0.9 | 25 | 4 | 整備済み | ① ② ③ ④ ⑤ |
| 36 | (一)豊田豊田線 | 豊田豊田線 | 寺前町～高橋町 | 県 | 1.1 | 28 | 4 | 未整備 | ① ② ③ ④ ⑤ |
| 37 | (一)豊田豊田線 | 豊田豊田線 | 高橋町～矢野町 | 県 | 1.7 | 25 | 4 | 未整備 | ① ② ③ ④ ⑤ |
| 38 | (一)豊田豊田線 | 豊田豊田線 | 香田町 | 県 | 0.4 | 23 | 2 | 整備済み | ① ② ③ ④ ⑤ |
| 39 | (仮)市道勘八線 | 勘八線 | 御船町 | 市 | 1.7 | 18 | 2 | 整備中 | ① ② ③ ④ ⑤ |
| 40 | (仮)市道勘八線 | 勘八線 | 御船町～勘八町 | 市 | 1.3 | 20 | 2 | 整備中 | ① ② ③ ④ ⑤ |
| 41 | 市道高橋谷線 | 高橋谷線 | 野見町～長興寺 | 市 | 1.6 | 25 | 4 | 整備中 | ① ② ③ ④ ⑤ |
| 42 | 市道高橋谷線 | 高橋谷線 | 長興寺～下市場町 | 市 | 0.8 | 25 | 4 | 未整備 | ① ② ③ ④ ⑤ |
| 43 | 市道堤原1号線ほか | 豊田刈谷線 | 本田町～矢野町 | 市 | 1.5 | 30 | 4 | 整備中 | ① ② ③ ④ ⑤ |
| 44 | 未定 | 豊田刈谷線 | 香田町～矢野町 | 市 | 2.1 | 未定 | 未定 | 未整備 | ① ② ③ ④ ⑤ |
| 45 | 国道419号 | - | 迫八反田交差点 | 県 | - | - | - | 未整備 | ① ② ③ ④ ⑤ |
| 46 | 国道419号 | - | 藤原野交差点 | 県 | - | - | - | 未整備 | ① ② ③ ④ ⑤ |
| 47 | 豊田上原スマートIC | - | 永見町ほか | 市 | - | - | - | 整備中 | ① ② ③ ④ ⑤ |
| 48 | 国道153号 | - | 平戸橋西交差点 | 国 | - | - | - | 整備中 | ① ② ③ ④ ⑤ |
| 49 | (主)豊田明智線 | - | 平戸橋西交差点 | 県 | - | - | - | 整備中 | ① ② ③ ④ ⑤ |
| 50 | (仮)刈谷スマートIC | - | 刈谷市 | 刈谷市 | - | - | - | 整備中 | ① ② ③ ④ ⑤ |
| | | 整備済み(3.7線分) | - | - | - | - | - | 整備済み | ① ② ③ ④ ⑤ |
| [3] | [再掲] 国道301号 | 横引橋バイパス | 林道町～松平町 | 県 | 0.4 | - | 2 | 未整備 | ① ② ③ ④ ⑤ |
| | | 合計 | - | - | 170.8 | - | - | - | ① ② ③ ④ ⑤ |

【幹線道路路線別内訳表】

| No. | 道路名 | 事業箇所 | 管理者(事業者) | 区間延長(km) | 幅員(m) | 車線数 | 現状 | 主要施策 |
|------|-------------|--------------|----------|----------|-------|-----|-----|-----------|
| [1] | 国道153号 | 伊勢神改良 | 国 | 2.4 | 4 | 8 | 整備中 | ① ② ③ ④ ⑤ |
| [2] | 国道257号 | 中田町 | 県 | 0.7 | 4 | 2 | 整備中 | ① ② ③ ④ ⑤ |
| [3] | 国道301号 | 横引橋バイパス | 県 | 2.4 | 4 | 2 | 未整備 | ① ② ③ ④ ⑤ |
| [4] | 国道419号 | 北條平野 | 県 | 1.1 | 4 | 2 | 整備中 | ① ② ③ ④ ⑤ |
| [5] | 国道420号 | バイパス(井ノ口～安東) | 県 | 3.1 | 4 | 2 | 整備中 | ① ② ③ ④ ⑤ |
| [6] | 国道473号 | 黒坂町～神岡町 | 県 | 3.1 | 4 | 2 | 整備中 | ① ② ③ ④ ⑤ |
| [7] | (主)豊田明智線 | 浅谷町～須賀町 | 県 | 1.2 | 4 | 2 | 整備中 | ① ② ③ ④ ⑤ |
| [8] | (主)豊田明智線 | 藤沢町 | 県 | 1.0 | 4 | 2 | 未整備 | ① ② ③ ④ ⑤ |
| [9] | (主)足助下山線 | 龍林町～大沼町 | 県 | 12.0 | 4 | 2 | 未整備 | ① ② ③ ④ ⑤ |
| [10] | (注)豊田明智線 | 大蔵町 | 県 | 0.1 | 4 | 2 | 未整備 | ① ② ③ ④ ⑤ |
| [11] | (注)豊田明智線 | 鍋田町 | 県 | 0.8 | 4 | 2 | 未整備 | ① ② ③ ④ ⑤ |
| [16] | [再掲] 国道301号 | 坂平バイパス | 県 | 3.1 | 4 | 2 | 整備中 | ① ② ③ ④ ⑤ |
| [44] | [再掲] 市道高橋谷線 | 野見町～長興寺 | 市 | 1.6 | 4 | 2 | 整備中 | ① ② ③ ④ ⑤ |
| [45] | [再掲] 国道419号 | 迫八反田交差点 | 県 | - | - | - | 未整備 | ① ② ③ ④ ⑤ |
| [46] | [再掲] 国道419号 | 藤原野交差点 | 県 | - | - | - | 未整備 | ① ② ③ ④ ⑤ |
| ① | 国道153号 | 豊田市内 | 国 | 1.13 | 4 | 2 | - | ① ② ③ ④ ⑤ |
| ② | 国道155号 | 豊田市内 | 国 | 0.50 | 4 | 2 | - | ① ② ③ ④ ⑤ |
| ③ | 国道301号 | 豊田市区 | 県 | 1.18 | 4 | 2 | - | ① ② ③ ④ ⑤ |
| ④ | 国道419号 | 豊田市区 | 県 | 0.25 | 4 | 2 | - | ① ② ③ ④ ⑤ |
| ⑤ | 国道420号 | 豊田市区 | 県 | 0.01 | 4 | 2 | - | ① ② ③ ④ ⑤ |
| ⑥ | (注)豊田明智線 | 豊田市区 | 県 | 0.54 | 4 | 2 | - | ① ② ③ ④ ⑤ |
| ⑦ | (注)豊田明智線 | 豊田市区 | 県 | 1.10 | 4 | 2 | - | ① ② ③ ④ ⑤ |
| ⑧ | (注)足助下山線 | 豊田市区 | 県 | 0.07 | 4 | 2 | - | ① ② ③ ④ ⑤ |
| ⑨ | (注)足助下山線 | 豊田市区 | 県 | 0.13 | 4 | 2 | - | ① ② ③ ④ ⑤ |
| ⑩ | 国道153号 | 千足(準備上)ほか24線 | 国 | 24 | 4 | 2 | - | ① ② ③ ④ ⑤ |
| ⑪ | (一)井上高橋線 | 平成記念橋ほか27線 | 市 | 27 | 4 | 2 | - | ① ② ③ ④ ⑤ |